

# Technische Gegevens

## Stadsgehoorzaal – Grote Zaal

April 2024



## Publieksingang Stadsgehoorzaal

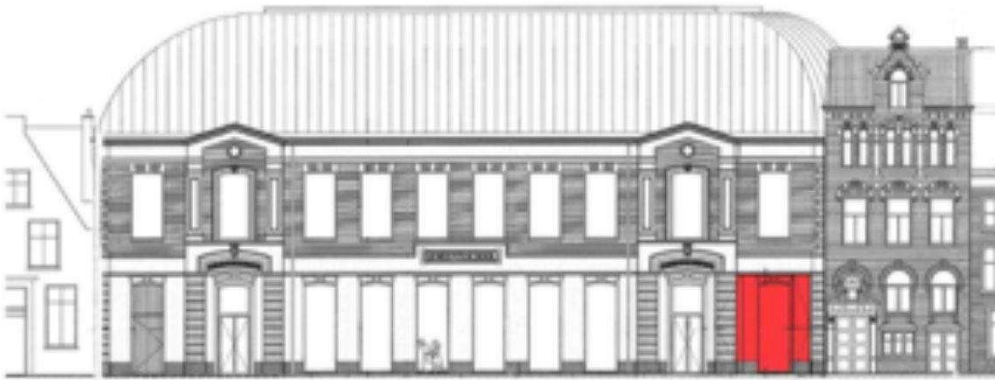
Breestraat 60, 2311 CS Leiden

## Artiesteningang

Artiesteningang en laad en los bevinden zich aan de Aalmarkt 7 in Leiden.

**Let op met gebruik van navigatieapparatuur!** Gebruik bij invoering Apothekersdijk 38 als bestemming. Eenmaal daar aangekomen ga je over de Kippenbrug heen en vervolgens linksaf. Na 30 meter tref je onze deur.

De expeditie zit achter de deur die rood gearceerd is op de tekening. Er kan hooguit één megatrailer binnen staan.



We hebben één parkeeronthefing voor buiten, deze is alleen bestemd voor een vrachtwagen. De expeditie is niet bedoeld voor personenauto's. Artiesteningang: Van ma t/m vrij van 9.00-18.00 uur kan je ook gebruikmaken van de publieksingang op Breestraat 60 in Leiden (let op: niet met de auto bereikbaar). Maak vanaf 18.00 uur en in het weekend gebruik van de artiesteningang Aalmarkt 7, 2311 EC in Leiden.

## Parkeren

Personenauto's kunnen niet bij ons binnen parkeren. Wij adviseren te parkeren bij Parking Haagweg. Er rijdt een shuttle die je voor de deur afzet en ook weer terugbrengt. Wij hebben uitrijkaarten te koop aan de bar voor €9. Zie <http://stadsparkerplan.com>. Alternatief is om te parkeren langs de gracht, de Boommarkt, op een vergunningshouderplaats met een dagkaart voor €25,-. Deze plekken zijn schaars.

## Bereikbaarheid technische dienst

Stuur de technische lijsten van de productie naar [info@leidseschouwburg-stadsgehoorzaal.nl](mailto:info@leidseschouwburg-stadsgehoorzaal.nl). Wij zorgen ervoor dat deze bij de juiste persoon terechtkomt. Voor last-minute vragen of wijzigingen zijn we tijdens kantooruren telefonisch bereikbaar op 071 516 2400. Buiten kantooruren kan gebeld worden naar de afdeling Techniek op 071-5163870 (ook voor onze andere zalen).

## Afmetingen Toneel

Hoogte van de kap	16 m , 12m trekhoogte
Totale Toneelbreedte voorop	15 m
Totale breedte achterop	8,5 m
Podiumlift en tevens orkestbak breed	14 m
Podiumlift en tevens orkestbak diep	2,12 m
Toneeldiepte voorrand tot orgel	7,65 m

## Licht

Lichtcomputer	ETC ion
Vast licht: zie lichtplan	
Zaallicht is DMX aanstuurbaar	2 Lijnen
Dimmers	48 Dimmeraansluitingen op podium links Type ADB Twintech 3kw
Losse armaturen	6 TRAND cantata PC 1000w 7 six-bar PAR 64 medium 1000w  6 ETC Source four profiel 750 w 8 PAR 64 1000W 6 PAR 64 500W 6 Adb pc 1 kw
Volgspot	Robert juliat, VICTOR 1159 7/14,50 1800W

## Stroomvoorziening

63	Ampère	CEE form 1x 400V
32	Ampère	CEE form 1x 400V
125	Ampère	CEE form 1x 400V (afgezekerd op 100A)

## Geluid

Mixer	1	Midas M32 + Midas DL 32
Zaalsysteem		20 x Leopard Line Array(10 per kant)
		Sub 4 x Meyer 900-LFC Sub (2 per kant)
		Front Fill 2 x Meyer Ultra X-40(110x50)
		Processor Galileo Galaxy 816
Monitoren	4	RH PF 1-200 active monitor speakers
Microfoons	5	Shure KSM 137
	4	Shure SM 58
	2	Shure SM 58 beta
	2	Shure SM 57 beta
	5	Actieve DI's (op basis van beschikbaarheid)
Sources	1	Cd speler
	1	Tc electronic m-one effect processor
	1	XTA electronic 2 kanaals 27 band grafische EQ
Multikabel	1	Vast geïnstalleerd 32 inputs 16 outputs
Krachtstroom	1	400V/32A podium rechts

## Projectie

Neem voor vragen over projectiemogelijkheden contact op met de technische dienst via [info@leidseschouwburg-stadsgehoorzaal.nl](mailto:info@leidseschouwburg-stadsgehoorzaal.nl) of bel naar 071-5162400 en vraag naar de afdeling Techniek of Planning & productie.

## Intercom

ASL met 2 headset units

## Trekkenwand

Bediening	Met DTS-2 bediencomputer op wielen. Niet programmeerbaar / niet geschikt voor changementen tijdens concerten / voorstellingen
Trekken	<ul style="list-style-type: none"><li>15 Lengte varieert van 12,5m (trek 1) tot 7,5m (trek 15) (zie trekkenplan). Maximale belasting per trek 300 KG (last onder staaldraden 150KG, tussen staalkabels bij evenredig verdeelde last 150kg.</li><li>2 Zijtrekken (alleen voor zijzwart)</li><li>1 Zaaltrekken 500kg (puntlast 250kg)</li></ul>
Zaalbruggen	<ul style="list-style-type: none"><li>3 Onder de zaalbruggen zijn er beperkte mogelijkheden voor het inhangen van takels neem voor vragen hierover contact op met de technische dienst</li></ul>

## Toneelstoffering

Poten	4	Sets nachtblauw
Friezen	3	Stuks nachtblauw
Fond	1	Stuks nachtblauw
Voordoek	1	Rood
Horizondoek		Geen
Gaasdoek		Geen

## Overig

Kleedkamers		Met WC en douche. Koffie en thee. Er is geen artiestenfoyer
Lessenaars	70	
Stoelen	80	Orkeststoelen (zonder armleuningen)
Praktikabels	30	van 1 x 1,5 meter (pootjes @ 0,20/0,40/0,6/0,8/1,0 meter) (op basis van beschikbaarheid, wordt gedeeld met andere zaal)
Vleugel / piano	1	Steinway & Sons D concertvleugel

