

Technische Gegevens

Stadsgehoorzaal – Café Caat

April 2024



Publieksingang Stadsgehoorzaal

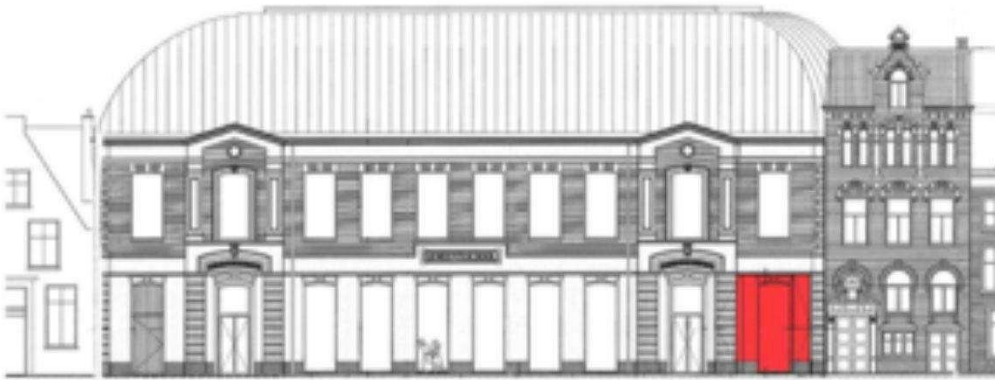
Breestraat 60, 2311 CS Leiden

Artiesteningang

Artiesteningang en laad en los bevinden zich aan de Aalmarkt 7 in Leiden.

Let op met gebruik van navigatieapparatuur! Gebruik bij invoering Apothekersdijk 38 als bestemming. Eenmaal daar aangekomen ga je over de Kippenbrug heen en vervolgens linksaf. Na 30 meter tref je onze deur.

De expeditie zit achter de deur die rood gearceerd is op de tekening. Er kan hooguit één megatrailer binnen staan.



We hebben één parkeeronthefing voor buiten, deze is alleen bestemd voor een vrachtwagen. De expeditie is niet bedoeld voor personenauto's. Artiesteningang: Van ma t/m vrij van 9.00-18.00 uur kan je ook gebruikmaken van de publieksingang op Breestraat 60 in Leiden (let op: niet met de auto bereikbaar). Maak vanaf 18.00 uur en in het weekend gebruik van de artiesteningang Aalmarkt 7, 2311 EC in Leiden.

Parkeren

Personenauto's kunnen niet bij ons binnen parkeren. Wij adviseren te parkeren bij Parking Haagweg. Er rijdt een shuttle die je voor de deur afzet en ook weer terugbrengt. Wij hebben uitrijkaarten te koop aan de bar voor €9. Zie <http://stadsparkerplan.com>. Alternatief is om te parkeren langs de gracht, de Boommarkt, op een vergunningshouderplaats met een dagkaart voor €25,-. Deze plekken zijn schaars.

Bereikbaarheid technische dienst

Stuur de technische lijsten van de productie naar info@leidseschouwburg-stadsgehoorzaal.nl. Wij zorgen ervoor dat deze bij de juiste persoon terechtkomt. Voor last-minute vragen of wijzigingen zijn we tijdens kantooruren telefonisch bereikbaar op 071 516 2400. Buiten kantooruren kan gebeld worden naar de afdeling Techniek op 071-5163870 (ook voor onze andere zalen).

Podium

Breedte:
535cm
Diepte
350cm
Hoogte podium
50cm

Licht

Frontlicht:
Prolight ECl Fresnel 3x dimbaar. Alleen totaal!
Tegen: 6 x Prolight Jetwash 7x 20 w

Dmx aanstuurbaar.

Stroomvoorziening

1 groep 220v

Geluid

Zaalsysteem: 4 x Ultra X20(2x podium en 2x delay)
Sub
1 x USW-112 sub

Achterfond zwart op rails
Balletvloer.